

Česko-polská Hřebenovka – východní část

Zahajovací konference – Velvyslanectví Polské republiky v Praze



PŘEKRAČUJEME HRANICE
PRZEKRACZAMY GRANICE
2014—2020



EVROPSKÁ UNIE / UNIA EUROPEJSKA
EVROPSKÝ FOND PRO REGIONÁLNÍ ROZVOJ
EUROPEJSKI FUNDUSZ ROZWOJU REGIONALNEGO

Informace o programu

Program Interreg V-A Česká republika – Polsko

- Prioritní osa číslo 2

Rozvoj potenciálu přírodních a kulturních zdrojů pro podporu zaměstnanosti

15.3. 2018 – Projekt schválen na zasedání Monitorovacího výboru



Informace o projektu

Název: Česko-polská Hřebenovka – východní část

Celkem 18 partnerů

Dotace: 3.035.553 EURO

Termín realizace: 1.4.2018 – 31.10.2020

Co nás k tomu vedlo

Proč Euroregion Glacensis?

- Působí již 22 let v oblasti přeshraniční spolupráce
- Koordinuje strategické rozvojové projekty
- Má zkušenosti s řešením projektů s velkým počtem partnerů

Proč Hřebenovka?

- Snaha o prodloužení Česko – Saské Hřebenovky na polskou hranici
- Připravit silný přeshraniční turistický produkt pro rozvoj cestovního ruchu na území bývalých Sudet

Proč rozhledny?

Ocenění nejinspirativnější projekt 2014 – 2015

V soutěži o nejinspirativnější
česko-polský přeshraniční projekt
se náš projekt umístil na **1. místě**.



Co vznikne?

- Dálková trasa Ještěd – Sněžka – Praděd s možností variantních severních tras přes polské území Bystřických nebo Sových hor
- Trasa bude doplněna o novou turistickou infrastrukturu (rozhledny, TIC, parkoviště, most)
- Možnost vytvářet místní lokální přeshraniční okruhy

Partneři:

1	Euroregion Glacensis – Vedoucí partner
2	Královéhradecký kraj
3	Pardubický kraj
4	Olomoucký kraj
5	Liberecký kraj
6	Sdružení Neratov o.s.
7	Obec Deštné v Orlických horách
8	Obec Olešnice v Orlických horách
9	Městys Nový Hrádek
10	Obec Vysoká Srbská
11	Stowarzyszenie Gmin Zemie Kłodzkiej
12	Powiat Kłodzki
13	Gmina Międzylesie
14	Gmina Bystrzyca Kłodzka
15	Gmina Duszniki - Zdrój
16	Gmina Radków
17	Gmina Miejska Nowa Ruda
18	Gmina Nowa Ruda

Rozpočet projektu

- Celkový rozpočet projektu: 3 571 346 EURO
- Požadovaná výše dotace: 3 035 553 EURO
- Vyváženost rozpočtů projektových partnerů: **CZ 54,9 %**, **PL 45,1 %**

Klíčové aktivity projektu

- 0) Příprava projektu/Przygotowanie projektu
- 1) Řízení projektu/Zarządzanie projektem
- 2) Propagační a informační činnosti/Działania promocyjne i informacyjne
- 3) Budování turistické infrastruktury/Budowa infrastruktury turystycznej
- 4) Marketingová kampaň/Kampania marketingowa

0) Příprava projektu

1) Řízení projektu

2) Propagační a informační činnosti
(propagace ve vztahu k dotaci projektu)

- Odpovědným partnerem Euroregion Glacensis
Jaroslav Štefek – hlavní kontaktní osoba
- Koordinátor pro polské partnery ve věci národní legislativy je:
Stowarzyszenie Gmin Zemie Kłodzkiej – Radoslaw Pietuch
- Vytvoření speciální podstrany o projektu
na www.euro-glacensis.cz/hrebenovka

3) Budování turistické infrastruktury

- Odpovědným partnerem Euroregion Glacensis ve spolupráci se všemi partnery
- VP – časová koordinace investic, organizace společných kontrolních dnů
- Partneři projektu – realizace vlastních investic do turistické infrastruktury
- Nutná součinnost všech partnerů

3a) Značení hřebenové trasy

- Hřebenová trasa prochází územím Královéhradeckého, Pardubického, Olomouckého a Libereckého kraje a Dolnoslezského vojvodství
 - Naplnění aktivity zajišťují na české straně:
 - Královéhradecký kraj
 - Pardubický kraj
 - Olomoucký kraj
 - Liberecký kraj
- Vše ve spolupráci s KČT.

3a) Značení hřebenové trasy

- Naplnění aktivity zajišťuje na polské straně:
 - Stowarzyszenie Gmin Zemie Kłodzkiej
 - Vše ve spolupráci s PTTK.
- Dojde k výměně směrových tabulek a vybraných označnicků na stávajících pěších trasách, nebudou tvořeny žádné nové trasy (výjimkou jsou možné odbočky k budovaným objektům v rámci projektu a trasa vedoucí přes most v Neratově).
- Současně bude trasa zanesena také do map a na webové stránky



česko - saská



Hřebenovka
turistika · cyklistika · lyžování



PŘEKRAČUJEME HRANICE
PRZEKRACZAMY GRANICE
2014—2020



EVROPSKÁ UNIE / UNIA EUROPEJSKA
EVROPSKÝ FOND PRO REGIONÁLNÍ ROZVOJ
EUROPEJSKI FUNDUSZ ROZWOJU REGIONALNEGO

3b) Rozhledny a vyhlídková místa

- Bude vybudováno 11 rozhleden, z toho 6 bude historickým obnovením zaniklých rozhleden a další 2 využijí historické dědictví pro nové využití
- Vystavení rozhleden zajistí udržení turistů v území na přespaní i na více dní – indikátor projektu.

ČESKO-POLSKÁ HŘEBENOVKA - VÝCHODNÍ ČÁST/ CZESKO-POLSKI SZLAK GRZBIETOWY - CZĘŚĆ WSCHODNIA



— Česko-polská Hřebenovka – značení tras
— Czesko-polski Szlak Grzbietowy – oznakowanie tras

- 1) Rozhledna na Velké Deštné/Wieża widokowa na Wielkiej Desztniej (Deštné v Orlických horách)
- 2) Rozhledna na Feistově kopci/ Wieża widokowa na wzniesieniu Feistův kopec (Olešnice v Orlických horách)
- 3) Rozhledna na Šibeníku/ Wieża widokowa na Šibeníku (Nový Hrádek)
- 4) Rozhledna v obci Vysoká Srbská/ Wieża widokowa w miejscowości Vysoká Srbská (Vysoká Srbská)
- 5) Rozhledna na Vrchmezli/ Wieża widokowa na Orlicy (Duszniki Zdrój)
- 6) Rozhledna na Czerńcu / Wieża widokowa na Czerńcu (Międzyzlesie)
- 7) Rozhledna na Jagodnej / Wieża widokowa na Jagodnej (Bystrzyca Kłodzka)
- 8) Rozhledna na Kladské hoře / Wieża widokowa na Kłodzkiej Górze (Powiat Kłodzki)
- 9) Vyhliďka Guzowata/ Punkt widokowy Guzowata (Gmina Radków)
- 10) Rozhledna na Włodzické hoře/ Wieża widokowa na Włodzickiej Górze (Gmina Nowa Ruda)
- 11) Rozhledna na Slupieci/ Wieża widokowa na Slupieci (Gmina Miejska Nowa Ruda)



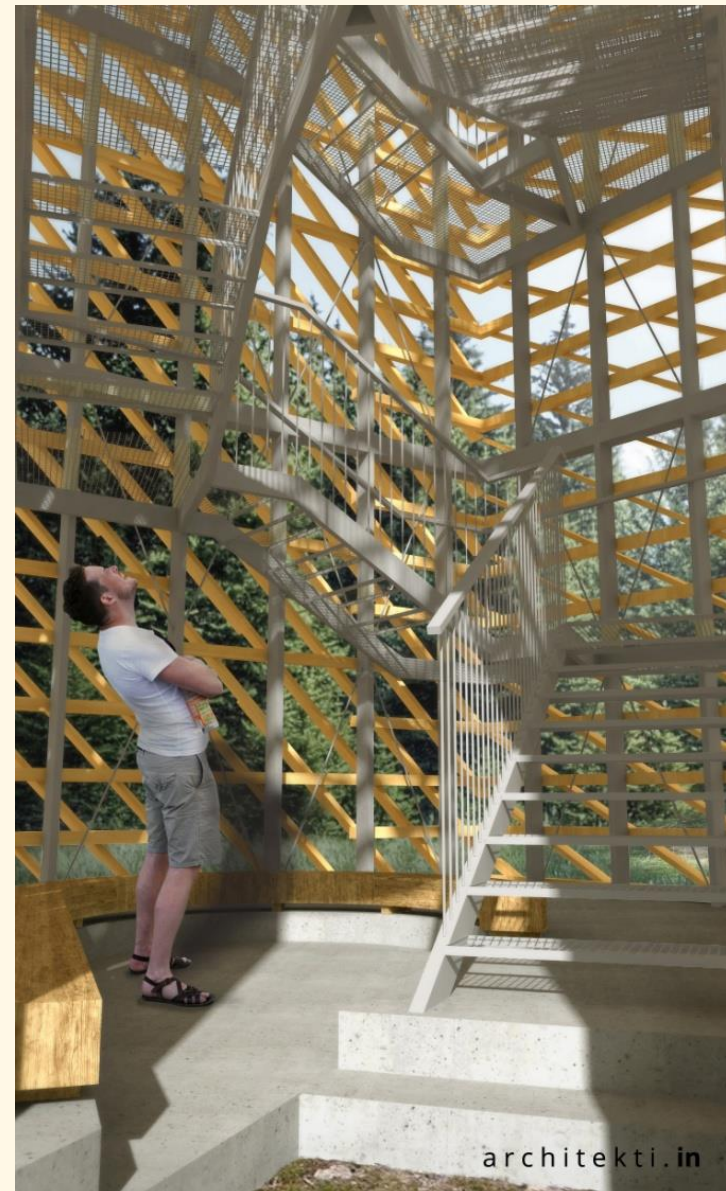
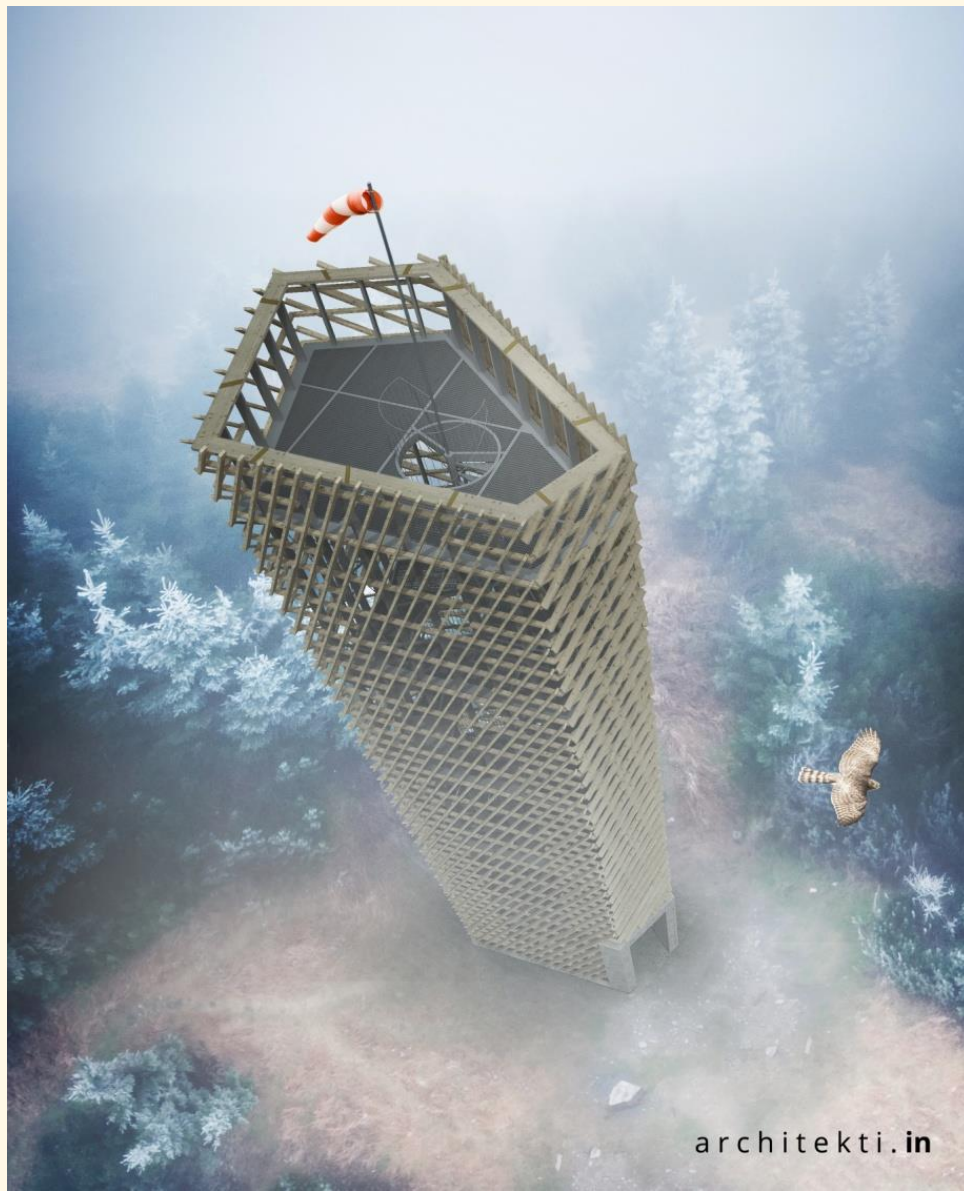
Obec Deštné v Orlických horách

- **Aktivita:** výstavba rozhledny
- **Lokalita:** nejvyšší vrchol Orlických hor Velká Deštná
- **Výše rozpočtu:** 180.973,88 EUR
- **Výška rozhledny:** 19 m
- **Z rozhledny bude vidět na:** Rychnovsko, Stolové hory, Bystřické hory, Králický Sněžník, při dobrém výhledu i Krkonoše a Ještěd
- Dřevěná rozhledna na místě výstavby stála již koncem 19. století
- Vzhled rozhledny je inspirován deštěm a větrem

Vizualizace rozhledny na Velké Deštné



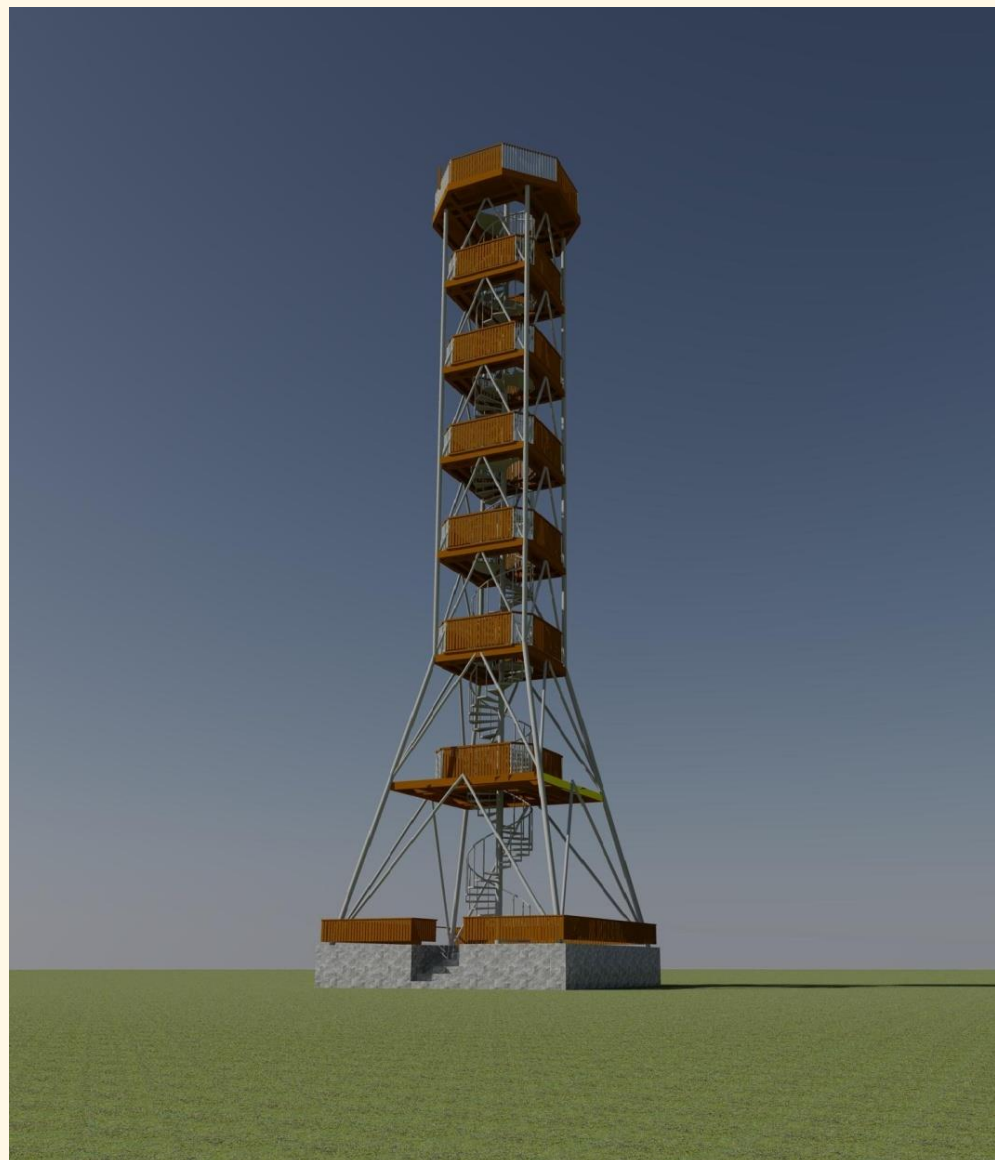
Vizualizace rozhledny na Velké Deštné



Obec Olešnice v Orlických horách

- **Aktivita:** výstavba rozhledny na Feistově kopci
- **Lokalita:** Olešnice v Orlických horách
- **Výše rozpočtu:** 224 561 EUR
- **Vyhlídková plošina ve výšce:** 27,4 m, **celková výška** cca 30 m
- **Z rozhledny bude vidět na:** Viadukt v Lewině Klodzkém, Vrchmezí, Rozkoš, Orlické hory, Olešnice v Orlických horách, Bystřické hory, Panský vrch

Vizualizace rozhledny na Feistově kopci



Městys Nový Hrádek

- Aktivita: Výstavba rozhledny, TIC a parkoviště na Šibeníku
- Lokalita: Nový Hrádek
- Výše rozpočtu: 435.586 EUR
- Rozhledna vznikne na tubusu bývalé větrné elektrárny
- Vyhlídková plošina ve výšce 32 m, celková výška rozhledny 46,5 m
- Součástí investice je i vybudování turistického informačního místa a zpevněné plochy pro parkování s kapacitou 10 míst

Původní pohled na elektrárnu v r. 2012



Vizualizace rozhledny a TIC na Šibeníku



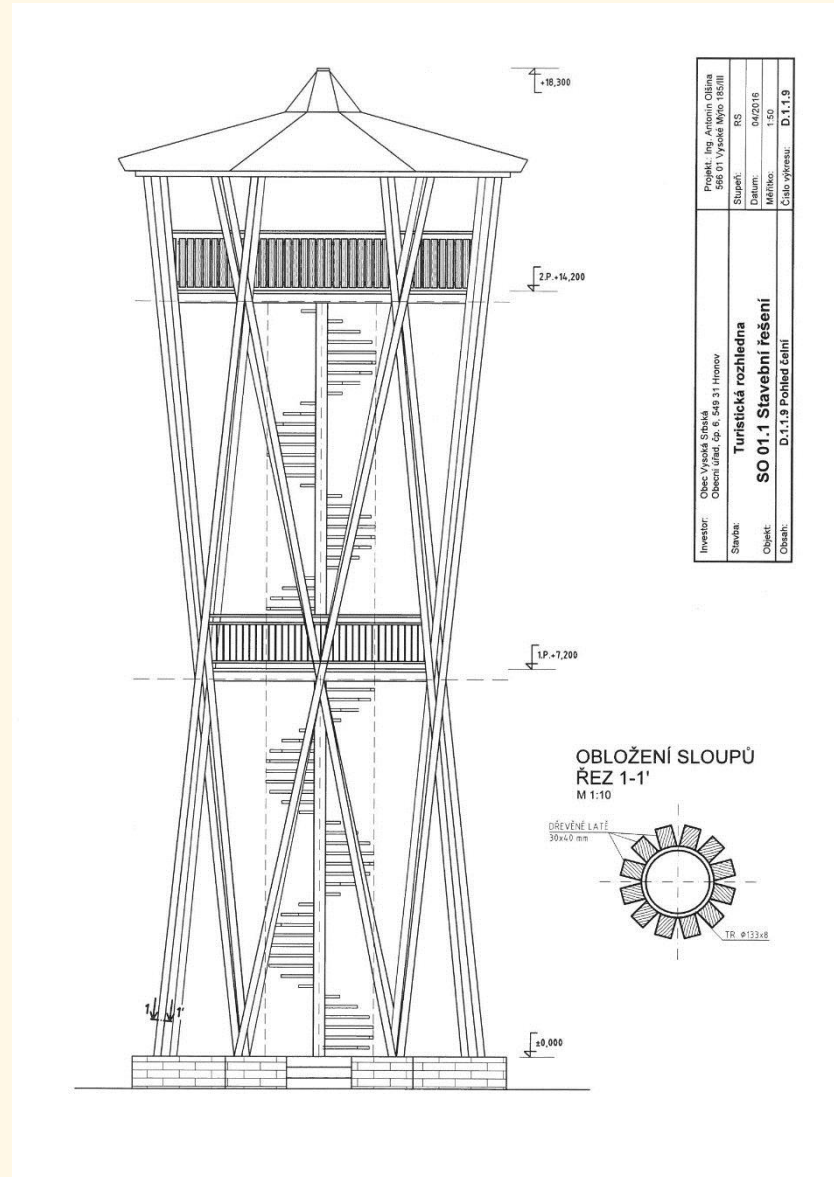
Vizualizace rozhledny na Šibeníku



Obec Vysoká Srbská

- **Aktivita:** Výstavba rozhledny Vysoká Srbská
- **Lokalita:** Vysoká Srbská
- **Výše rozpočtu:** 97.300 EUR
- **Z rozhledny bude vidět na:** Krkonoše, Hejšovinu, Bor, Orlické hory, Bludné skály
- Jedná se zcela novou turistickou atraktivitu, v minulosti zde rozhledna nikdy nestála

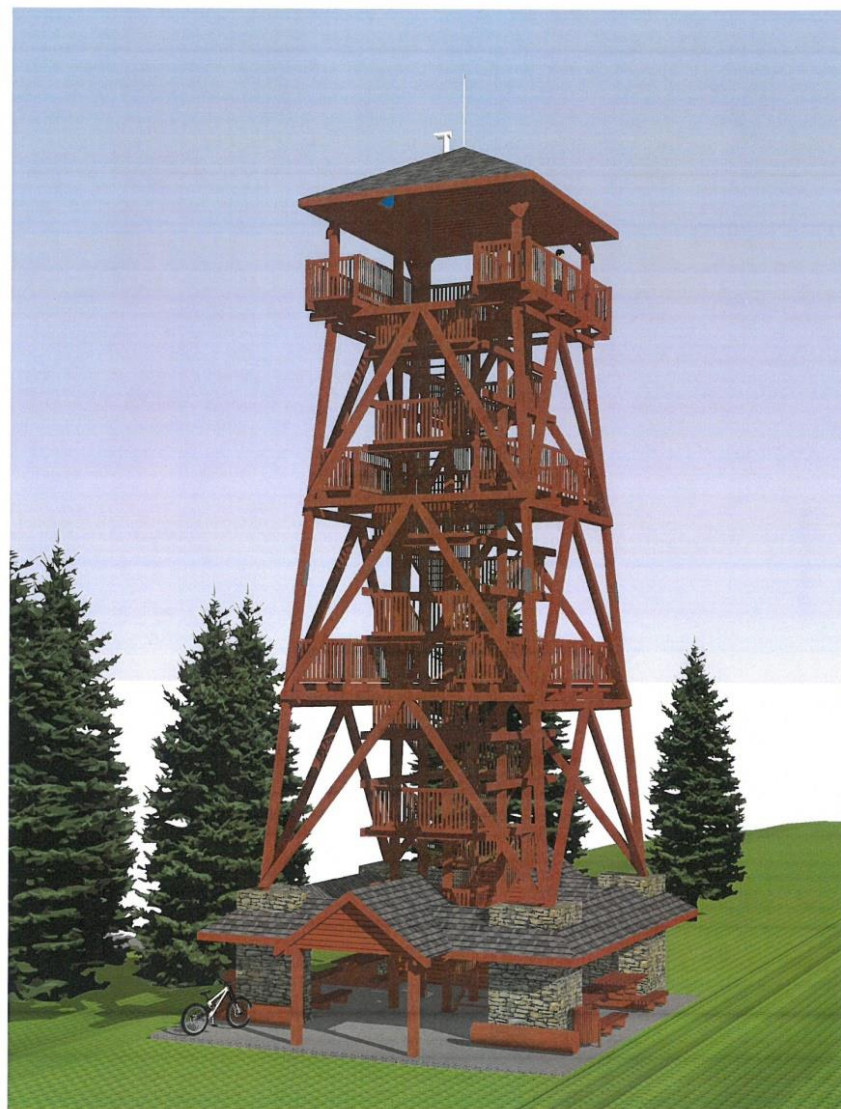
Vizualizace rozhledny ve Vysoké Srbské



Gmina Miejska Duszniki-Zdrój

- **Aktivita projektu:** výstavba rozhledny
- **Lokalita:** Vrchmezí
- **Výše rozpočtu:** 145.300 EUR
- **Z rozhledny bude vidět** Hejšovina (Stolové hory), Králický Sněžník, Velká Deštná, Olešnice v Orlických horách
- Kromě turistické funkce bude rozhledna i pozorovacím místem pro protipožární účely.

Vizualizace rozhledny na Orlici



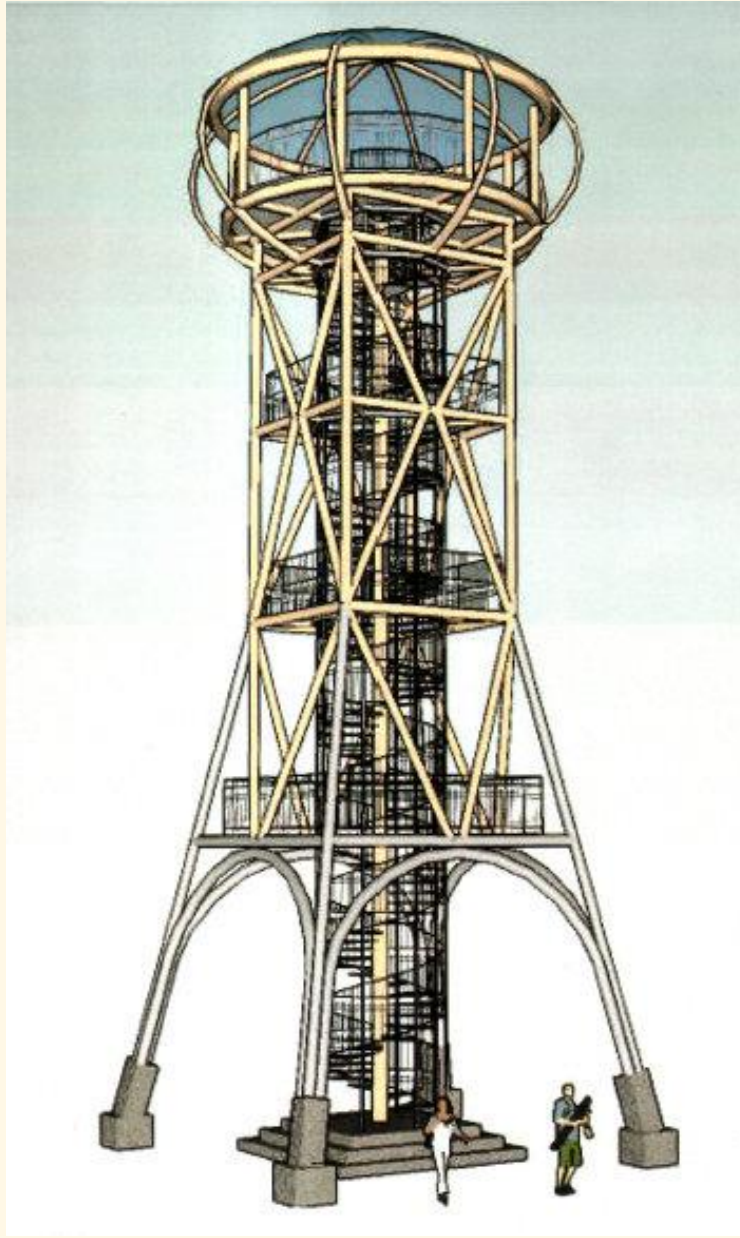
Gmina Bystrzyca Kłodzka

- **Aktivita projektu:** výstavba rozhledny
- **Lokalita:** Jagodna
- **Výše rozpočtu:** 75.000 EUR
- **Z rozhledny bude vidět** Bystřické hory, Orlické hory, Bystřici Kladskou, Długopole Zdrój nebo Sněžník
- Jedná se o obnovu historické věže. Realizací bude obnovena poutní trasa Neratov – Jagodna.

Rozhledna na Jagodnej v roce 1909 (27 m)



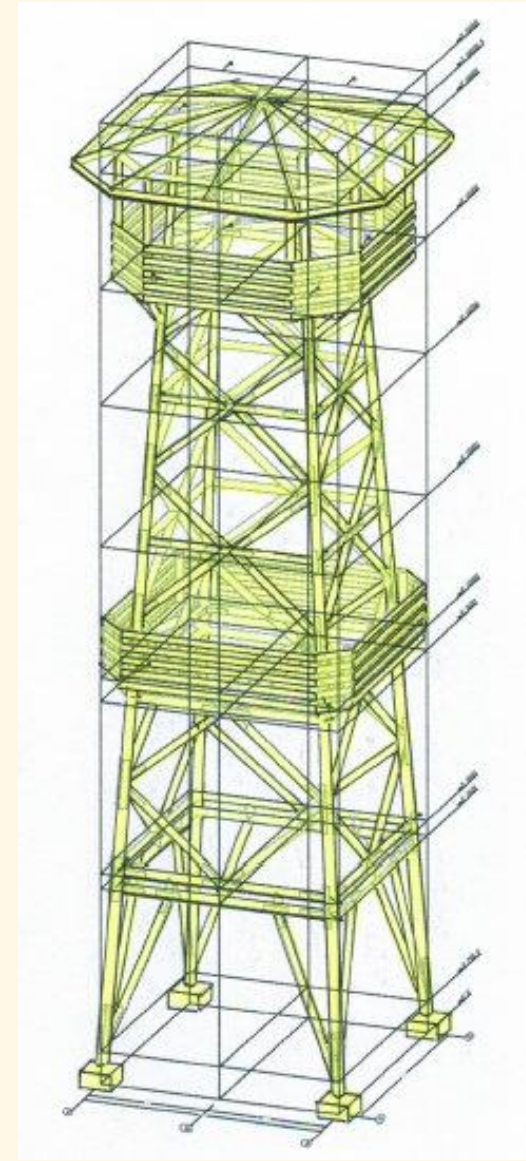
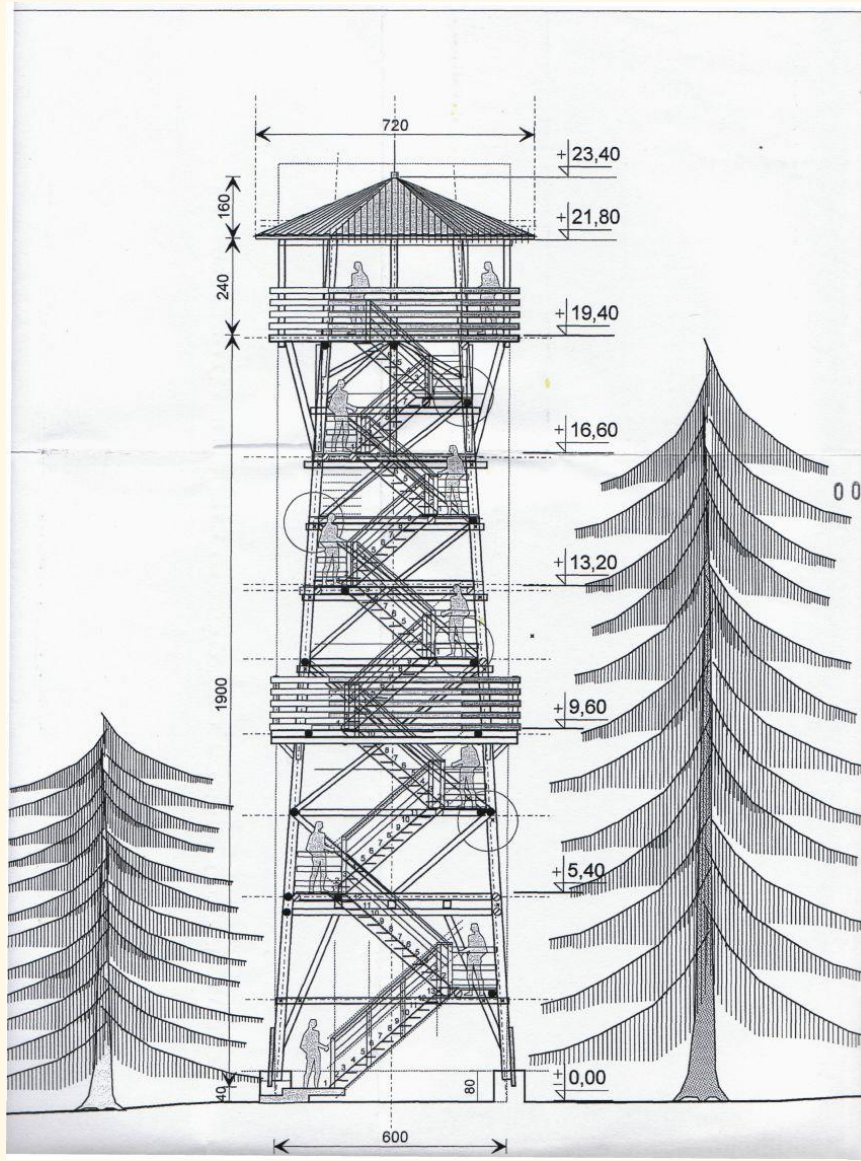
Vizualizace nové rozhledny na Jagodnej



Gmina Międzylesie

- **Aktivita:** výstavba rozhledny na hoře Czerniec
- **Lokalizace:** Niemojów
- **Výše rozpočtu:** 59.859 EUR
- **Z rozhledny bude vidět** Masív Sněžníku, Klepáč, Králický Sněžník, údolí Kladské Nisy, průlom Divoké Orlice, Orlické hory, průsmyk Boboszówa
- Stavba věže na hoře Czerniec je obnovou věže na původním místě. Rozhledna zde byla turistickou atraktivitou do roku 1945.

Výkresy rozhledny na Czerńcu



Model rozhledny na Czerńcu



Powiat Kłodzki

- **Aktivita:** výstavba rozhledny
- **Lokalizace:** Kłodzka Góra
- **Výše rozpočtu:** 140.500 EUR
- **Z rozhledny bude vidět** Kłodzko, Králický Sněžník, Jeseníky, Zlaté hory, Ostrá hora
- Jedná se o zcela novou atraktivitu Hřebenovky umístěnou na nejvyšším vrcholu Bardských hor.

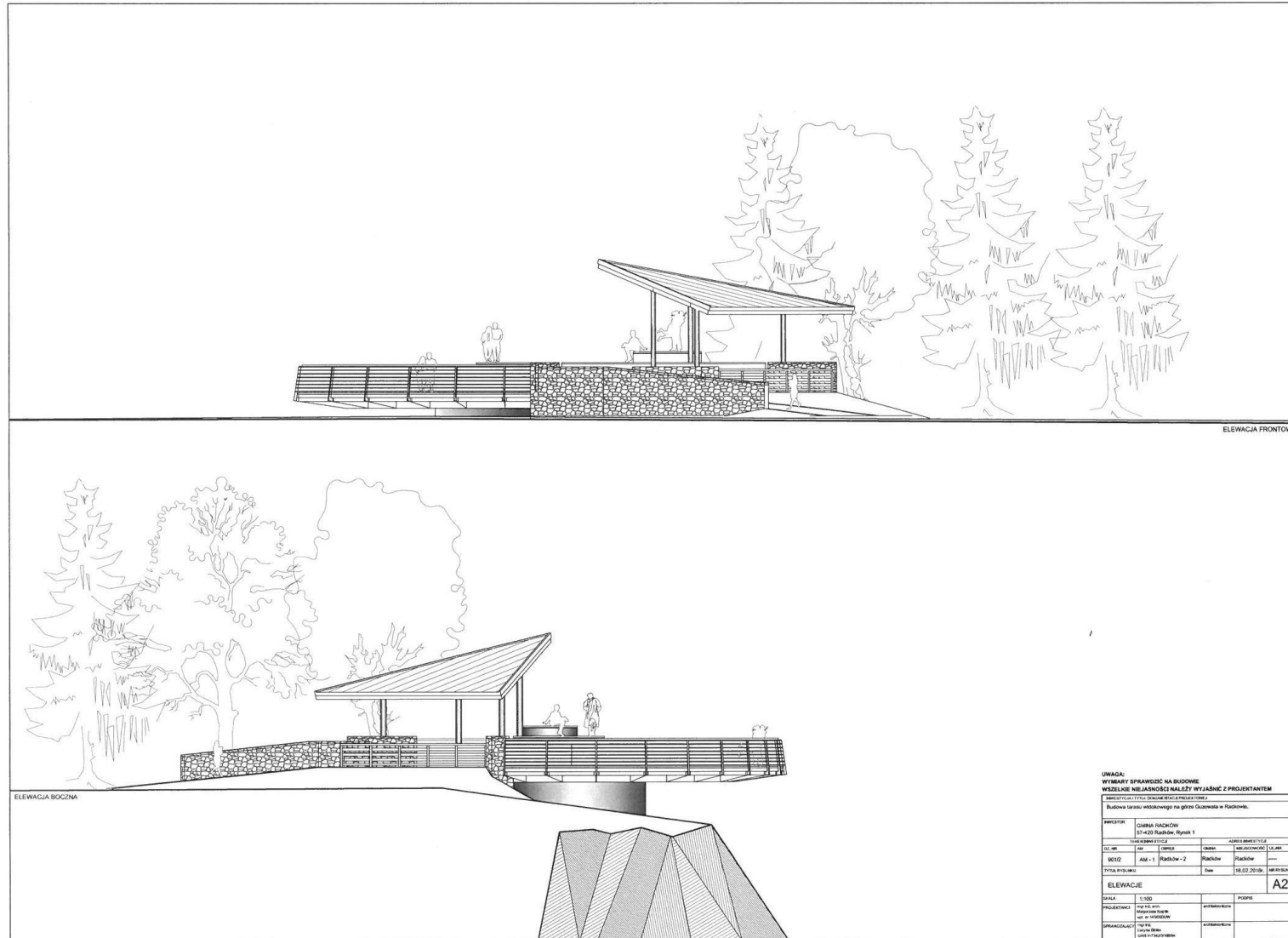
Vizualizace rozhledny na Kłodzkej Górze



Gmina Radków

- **Aktivita:** výstavba vyhlídky
- **Lokalizace:** Guzowata
- **Výše rozpočtu:** 182.240,51 EUR
- **Z vyhlídky bude vidět** Stolové hory, Radkovská přehrada, Broumovsko
- Vyhlídka se bude nacházet nad Radkovskou přehradou, která je uměle vytvořeným jezerem o délce téměř 1 km a šířce cca 300 m.

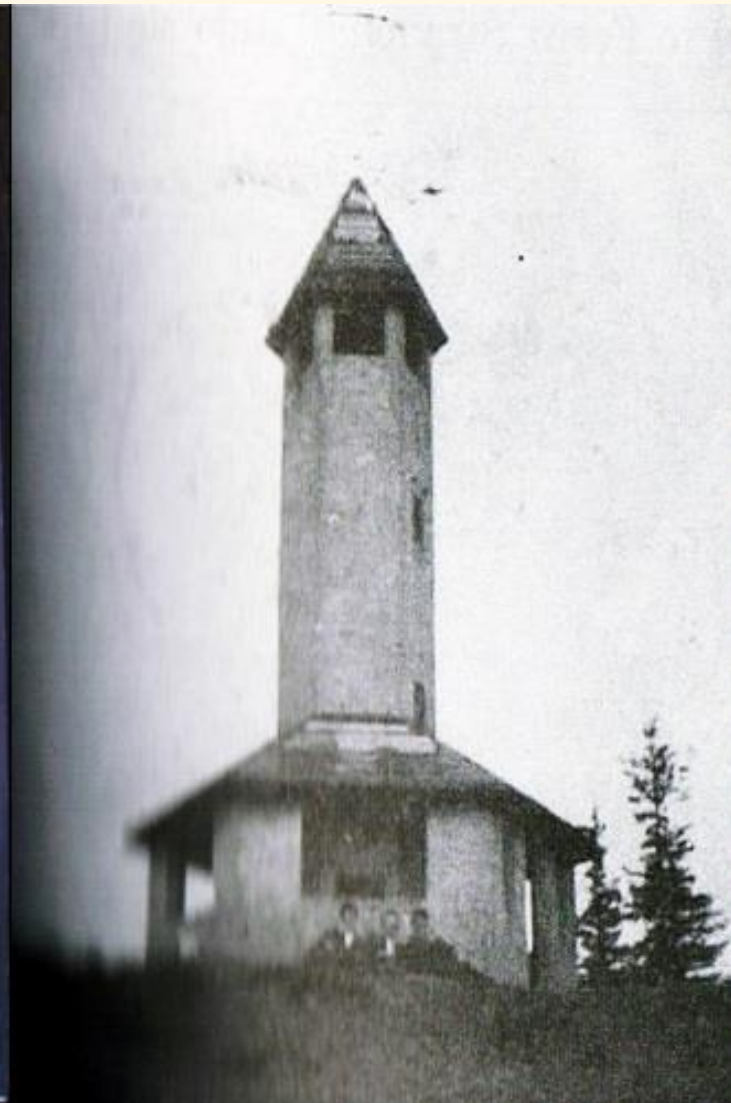
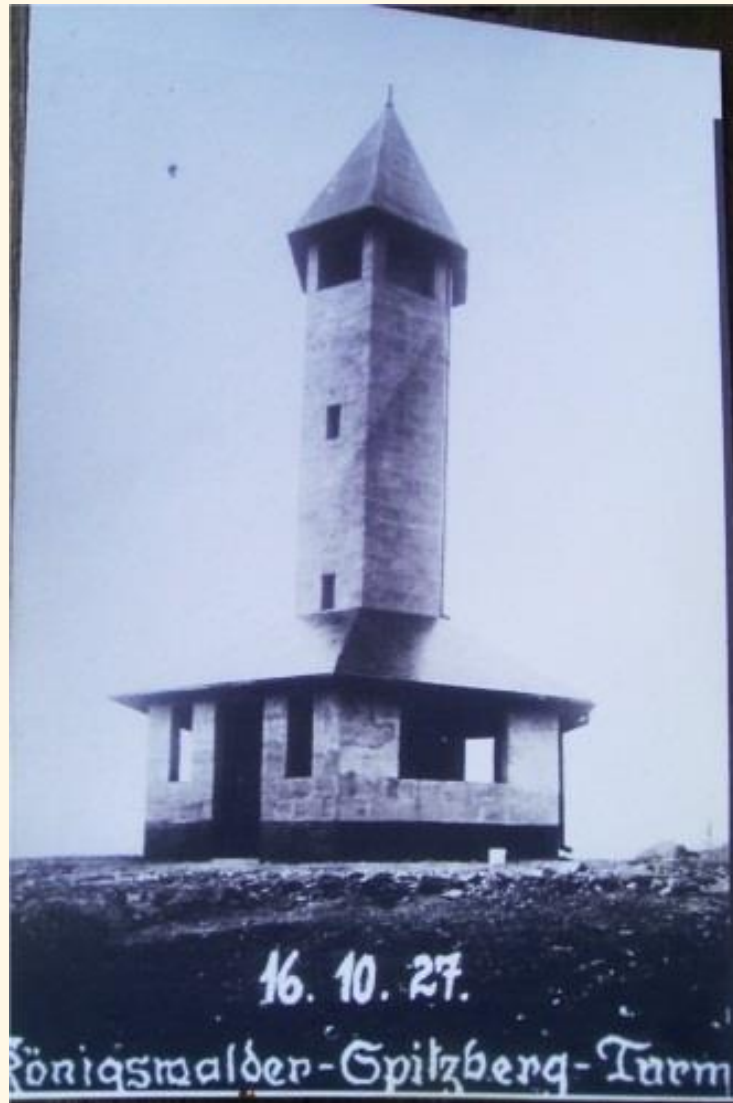
Vizualizace výhledové plošiny



Gmina Nowa Ruda

- **Aktivita:** obnova rozhledny
- **Lokalizace:** Włodzicka Góra
- **Výše rozpočtu:** 102.000 EUR
- **Z vyhlídky bude vidět** Sudety, Soví hory
- Rozhledna bude na nejvyšším vrcholu Wzgórz Włodzickich. Na místě se nachází v současné době zřícenina bývalé rozhledny, v blízkosti se nachází bývalý kamenolom.

Historické fotografie a současný stav



Gmina Miejska Nowa Ruda

- **Aktivita:** rekonstrukce bývalé těžební věže
- **Lokalizace:** Słupiec
- **Výše rozpočtu:** 640.000 EUR
- **Z vyhlídky bude vidět** Černá Hora, Sněžka, Klepý, Czolo, Borowa Góra, Skalnik, Bobrzak
- Vyhlídková plošina se bude nacházet ve výšce 68 m v bývalé těžební věži.

Aktuální a plánovaný stav



3c) Turistická informační centra

- v rámci projektu vzniknou 2 TIC – v Neratově a v Novém Hrádku
- zaměření na propagaci Hřebenovky
- ostatní partneři dodají své propagační materiály, čímž bude zajištěna propagace celého společného území
- poskytnou zdarma zázemí turistům – WC, vody, ohřev jídla, úkryt před špatným počasím

Vizualizace TIC v Neratově



Vizualizace TIC v Novém Hrádku



3d) Infrastruktura pro překračování hranice

- obnovení Jánského mostu v Neratově
- vznikne nové propojení České a Polské republiky, bude obnovena historická poutní cesta Neratov – Jagodna
- nová propojka české a polské větve Hřebenovky
- Poutní místo Neratov je jako symbol duchovního spojení Čechů a Poláků

Vizualizace Jánského mostu přes Divokou Orlici v Neratově



3e) Parkoviště a zpevněné plochy

- v rámci projektu vznikne zpevněná plocha na parkování pro návštěvníky rozhledny a TIC v Novém Hrádku
- kapacita – 10 míst
- realizace zajistí přístupnost nově vybudované rozhledny a TIC
- náklady: 6 776 EUR

4) Propagační aktivity

- masivní propagace projektu jako celku
- zapojení všichni projektoví partneři
- propagace společného produktu pod jednou značkou



Propagační aktivity

- **webový portál www.hrebenovka.cz**
- **společné propagační logo**
- **image fotografie**
- **virtuální prohlídky**
- **články v tisku**
- **propagační akce**
- **trhací mapy**
- **drobné propagační předměty**
- **prezentace výsledků pro zástupce médií a touroperátory**
- **mobilní aplikace**



Děkuji za pozornost!



Koordinátor projektu

Jaroslav Štefek

Sekretář Euroregionu Glacensis

Panská 1492

516 01 Rychnov nad Kněžnou

Tel.: + 420 494 531 054

Mobil: + 420 604 606 666

e-mail: jaroslav.stefek@euro-glacensis.cz